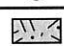


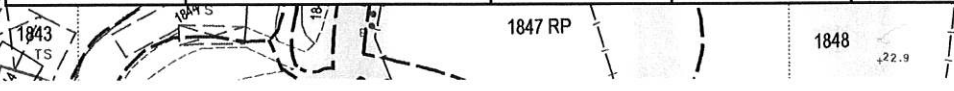
構築物A

申請地點

橫台新村
WANG TOI SHAN
SAN TSUEN

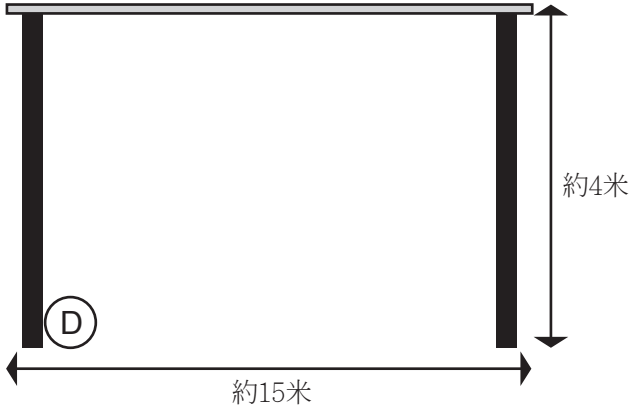
(D) 5公斤乾粉式滅火筒
 擬議構築物
 SCALE 1: 1000

構築物編號	用途	樓面面積	高度	層數
構築物A	臨時有蓋停車場	約135平方米	約4米	1

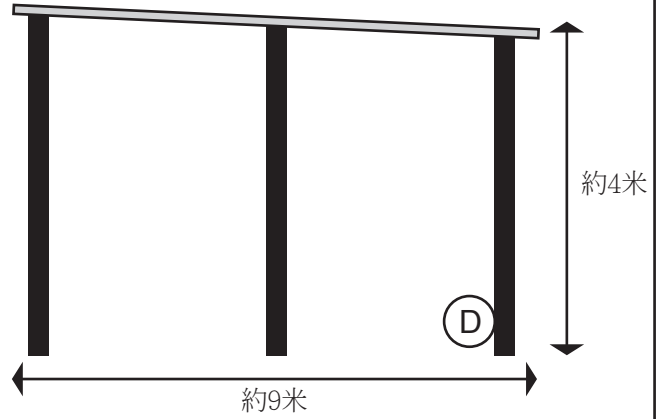


擬議構築物結構圖

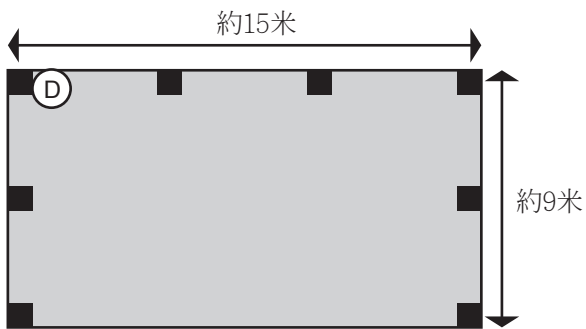
正面



側面



俯視



用料



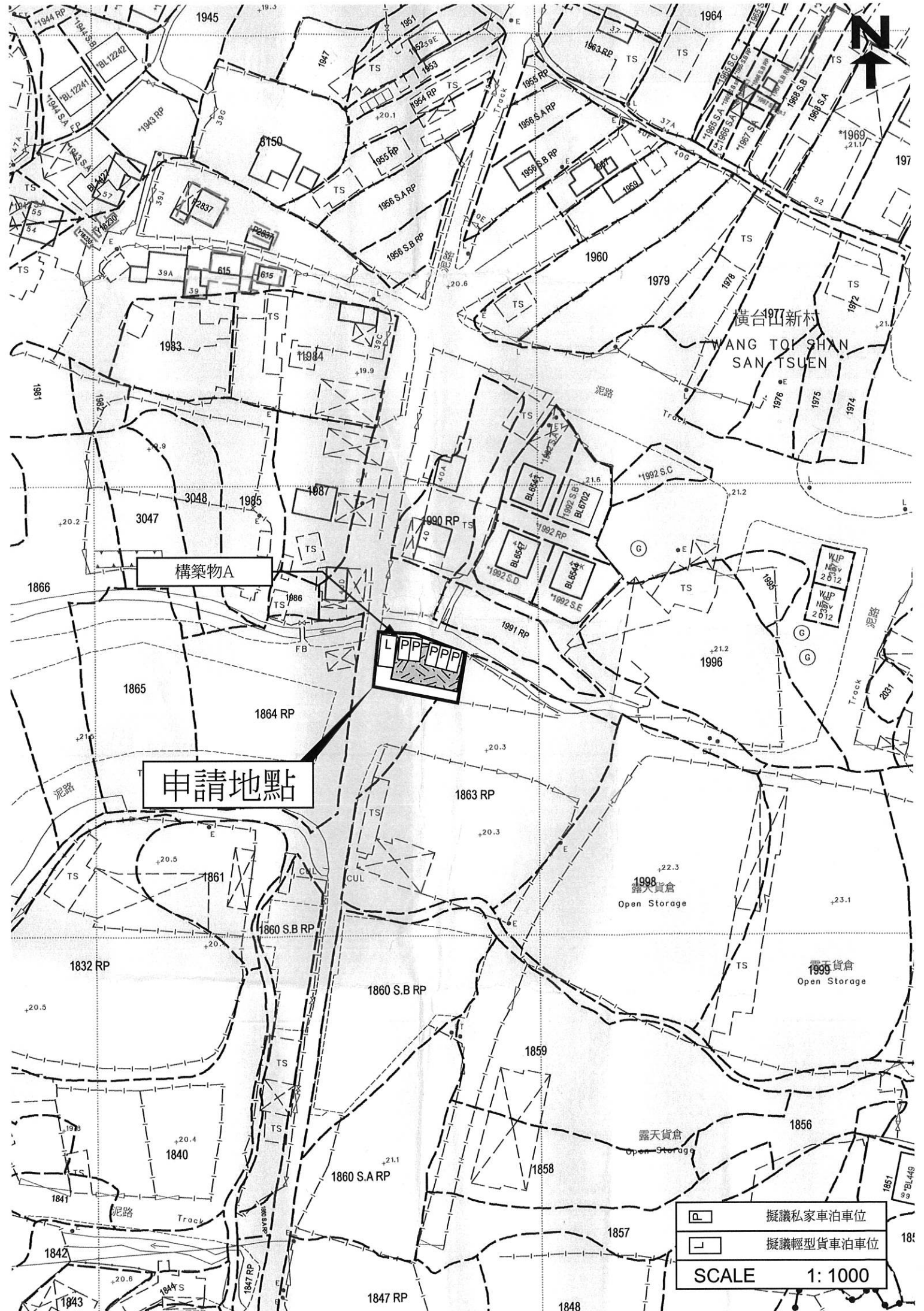
工字鐵



鋅鐵皮



5公斤乾粉式滅火筒

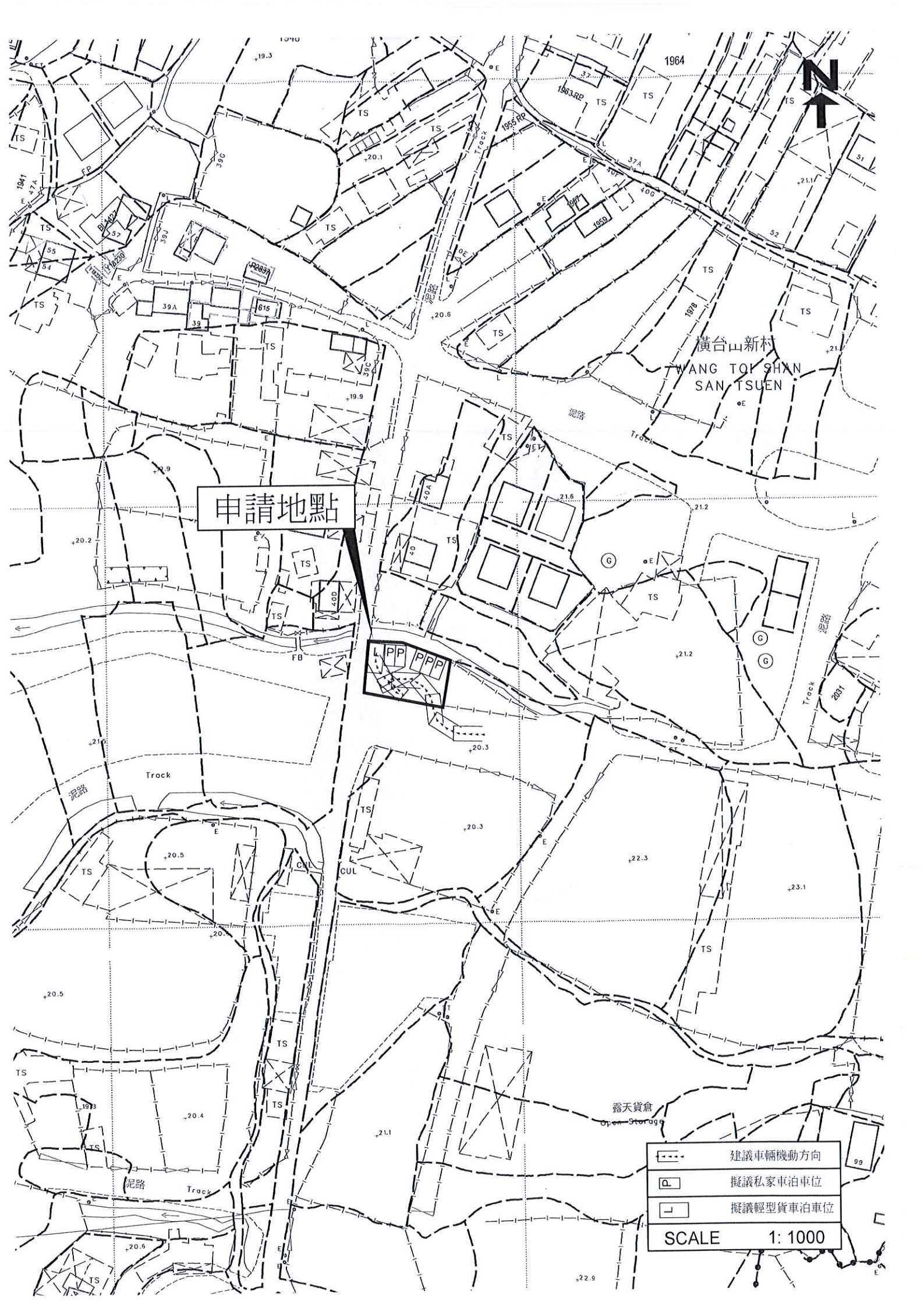


建築物A

申請地點

橫台山新村
WANG TOI SHAN
SAN TSUEN

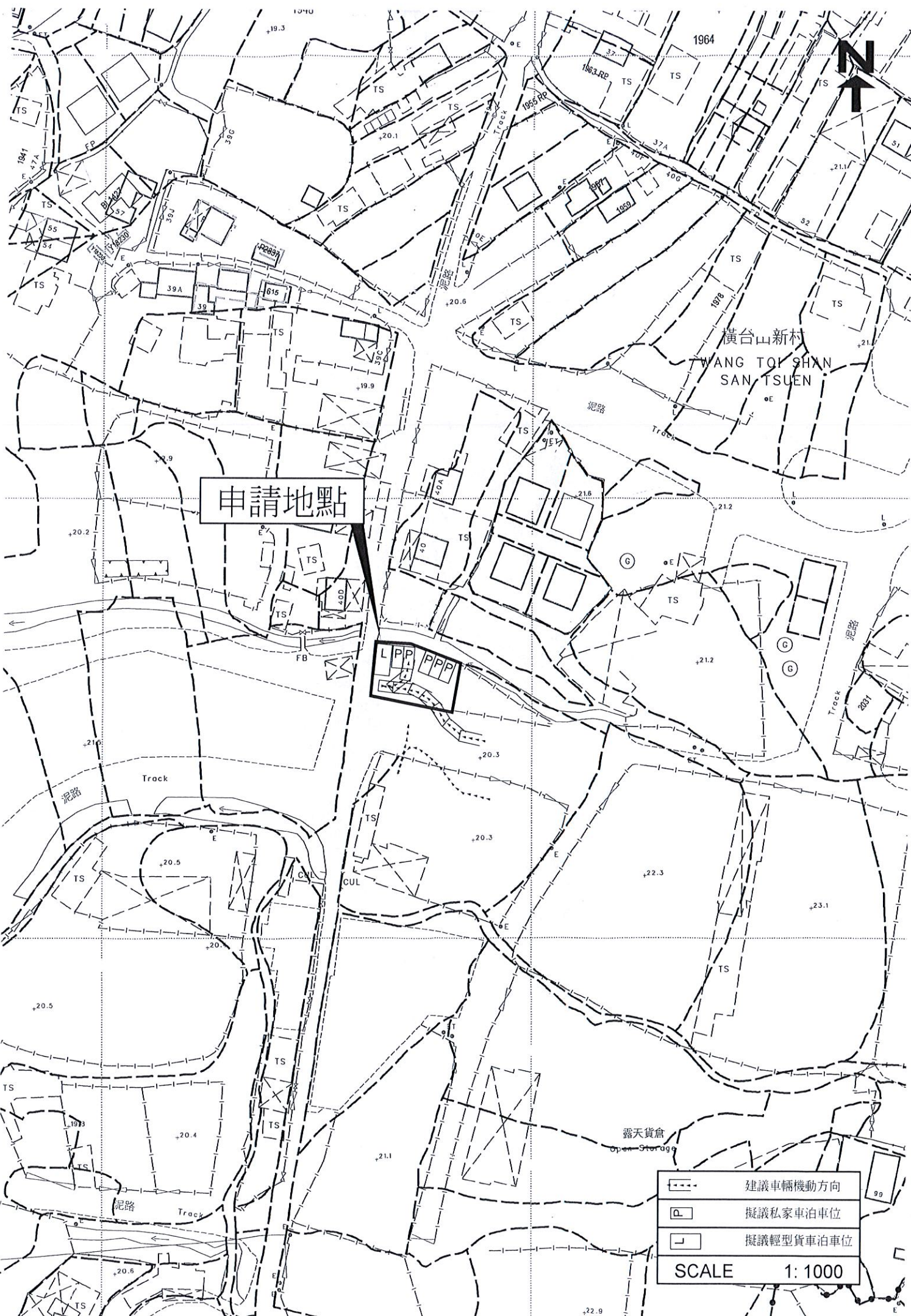
	擬議私家車泊車位
	擬議輕型貨車泊車位
SCALE 1: 1000	



申請地點

橫台山新村
WANG TOI SHAN
SAN TSUEN

	建議車輛機動方向
	擬議私家車泊車位
	擬議輕型貨車泊車位
SCALE 1: 1000	

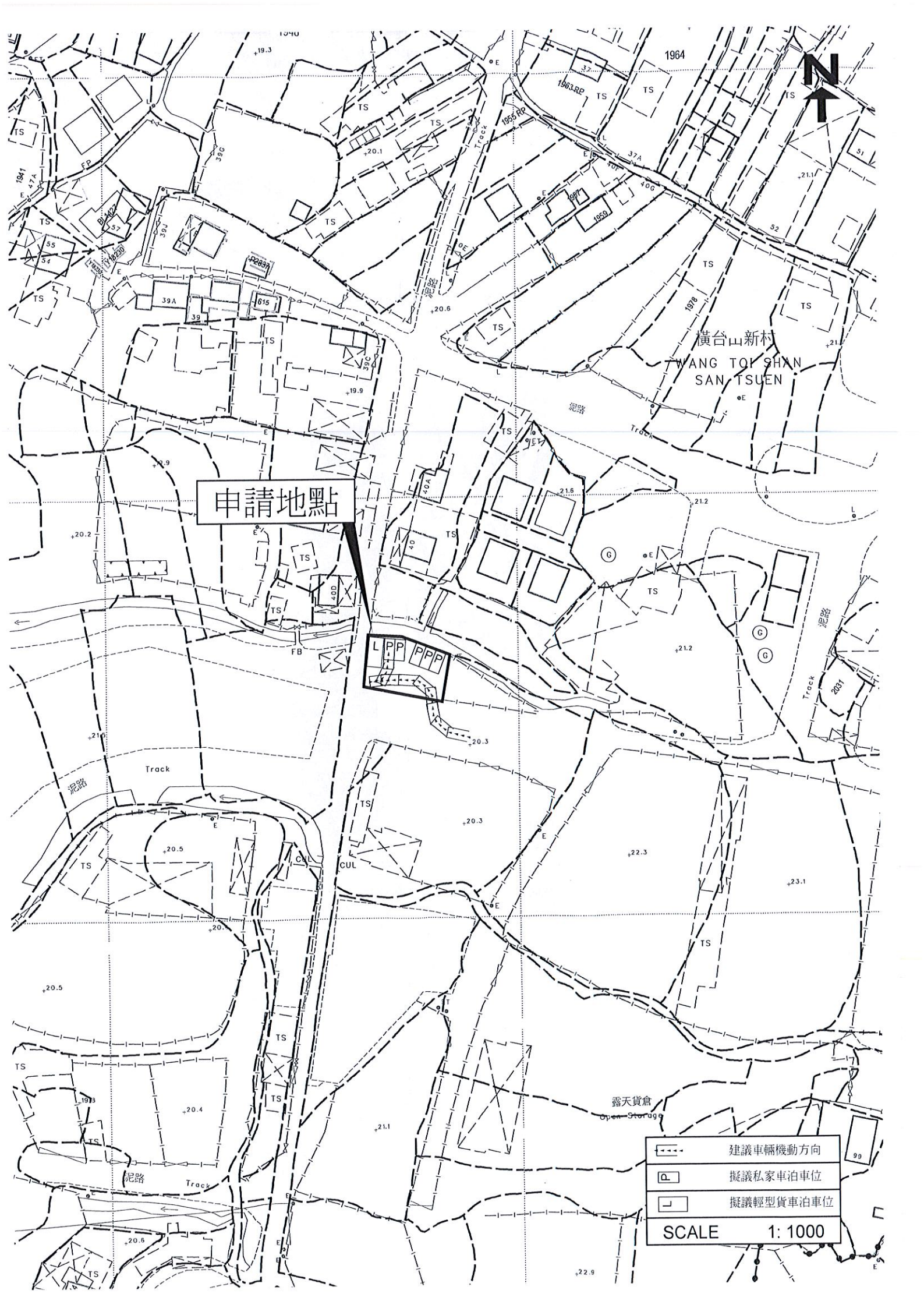


橫台山新村
WANG TOI SHAN
SAN TSUEN

申請地點



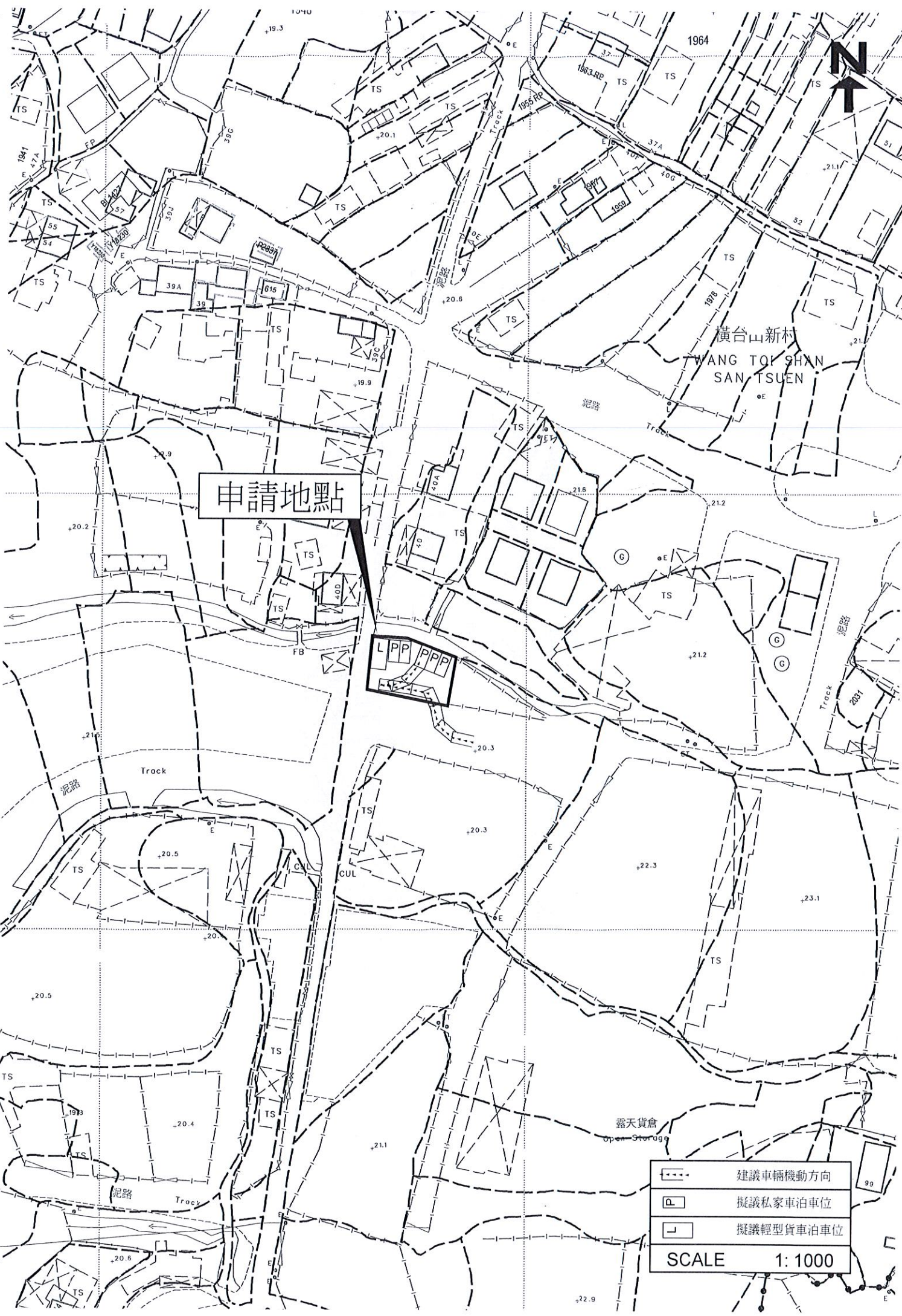
	建議車輛機動方向
	擬議私家車泊車位
	擬議輕型貨車泊車位
SCALE 1: 1000	



申請地點

橫台山新村
WANG TOI SHAN
SAN TSUEN

	建議車輛機動方向
	擬議私家車泊車位
	擬議輕型貨車泊車位
SCALE 1: 1000	






橫台山新村
WANG TOI SHAN
SAN TSUEN

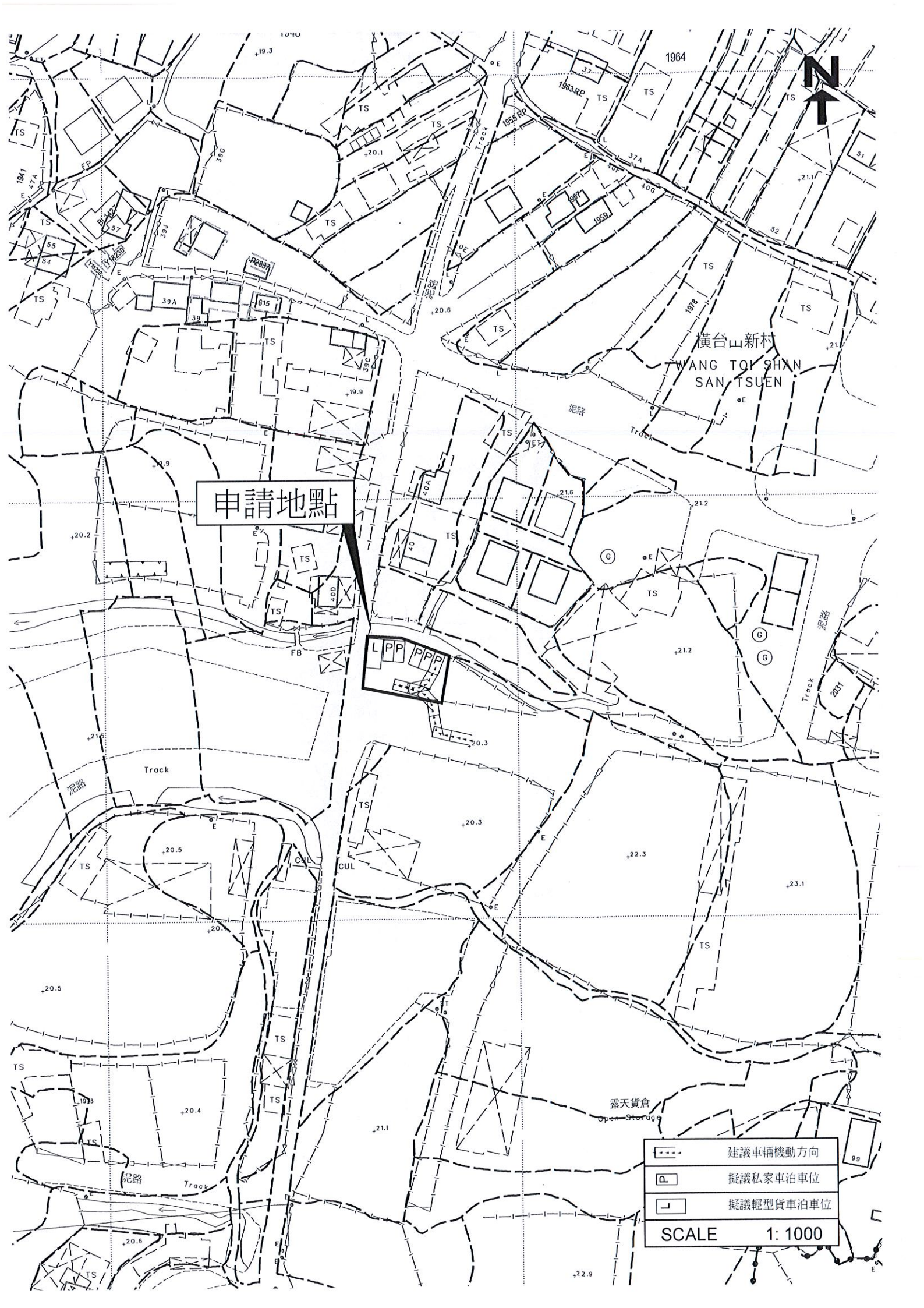
申請地點

L P P P P P

露天貨倉
Open Storage

-  建議車輛機動方向
-  擬議私家車泊車位
-  擬議輕型貨車泊車位

SCALE 1: 1000



申請地點

橫台山新村
WANG TOI SHAN
SAN TSUEN

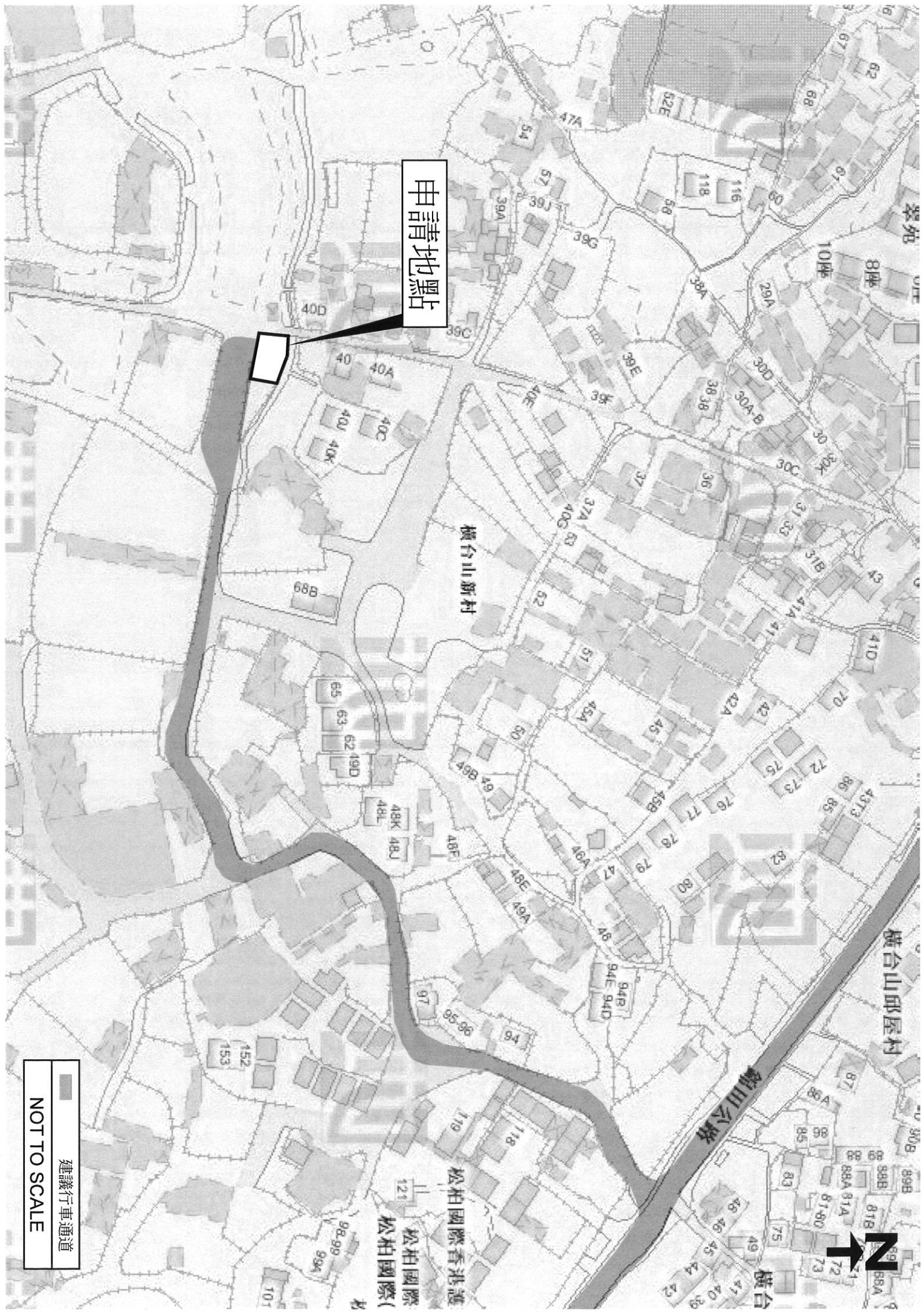
	建議車輛機動方向
	擬議私家車泊車位
	擬議輕型貨車泊車位
SCALE 1: 1000	



申請地點

橫台山新村
WANG TOI SHAN
SAN TSUEN

	建議車輛機動方向
	擬議私家車泊車位
	擬議輕型貨車泊車位
SCALE 1: 1000	



申請地點

橫台山新村

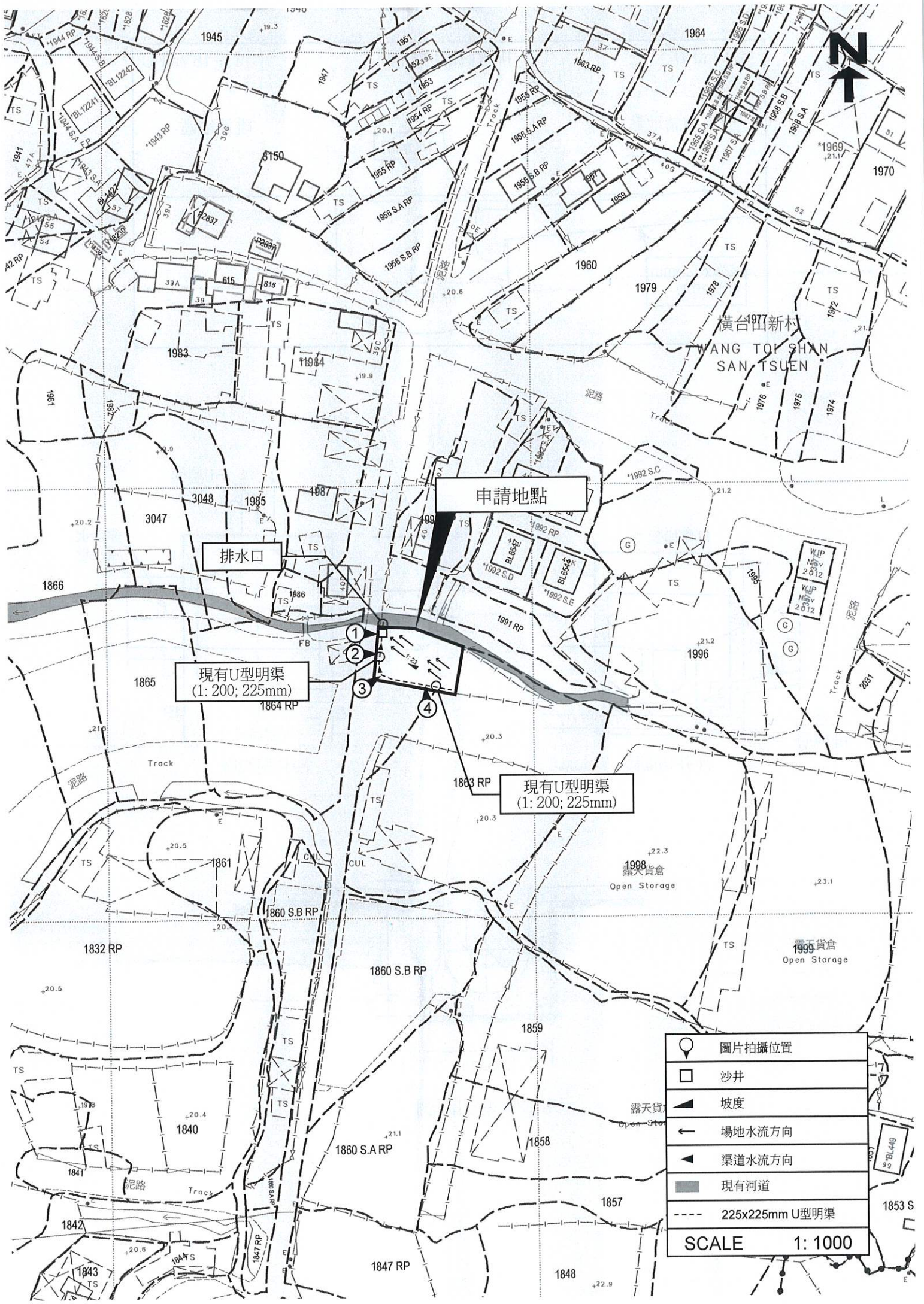
橫台山邵屋村

龍山公路

松柏國際香港護
松柏國際



■ 建議行車通道
NOT TO SCALE



橫台山新村
WANG TOI SHAN
SAN TSUEN

申請地點

排水口

現有U型明渠
(1: 200; 225mm)

現有U型明渠
(1: 200; 225mm)

	圖片拍攝位置
	沙井
	坡度
	場地水流方向
	渠道水流方向
	現有河道
	225x225mm U型明渠
SCALE 1: 1000	

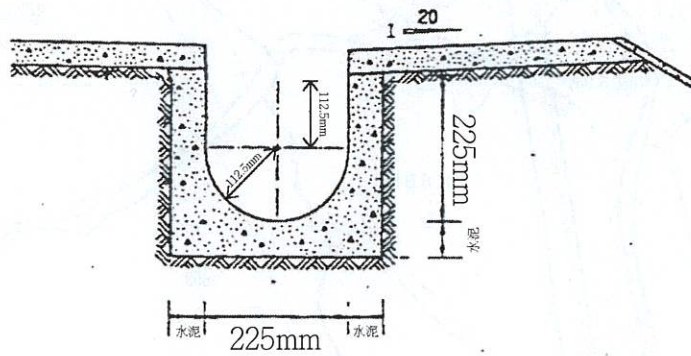
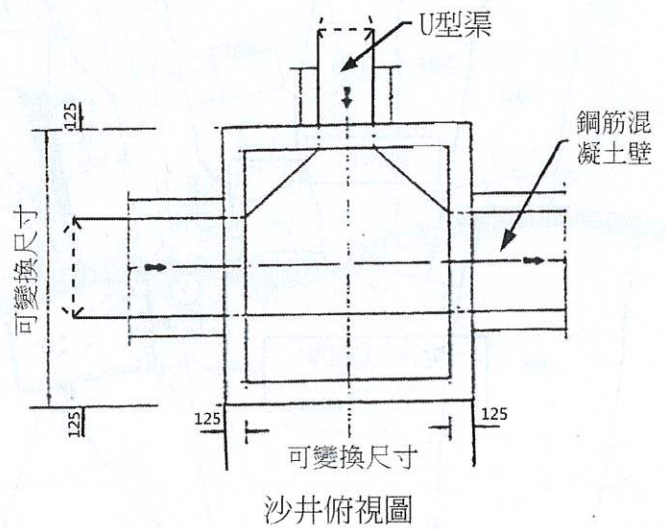
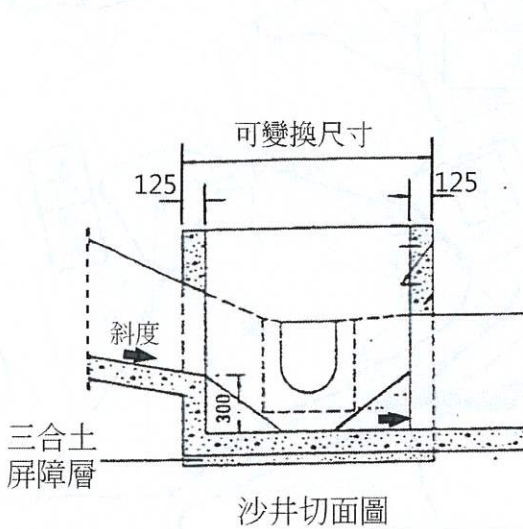
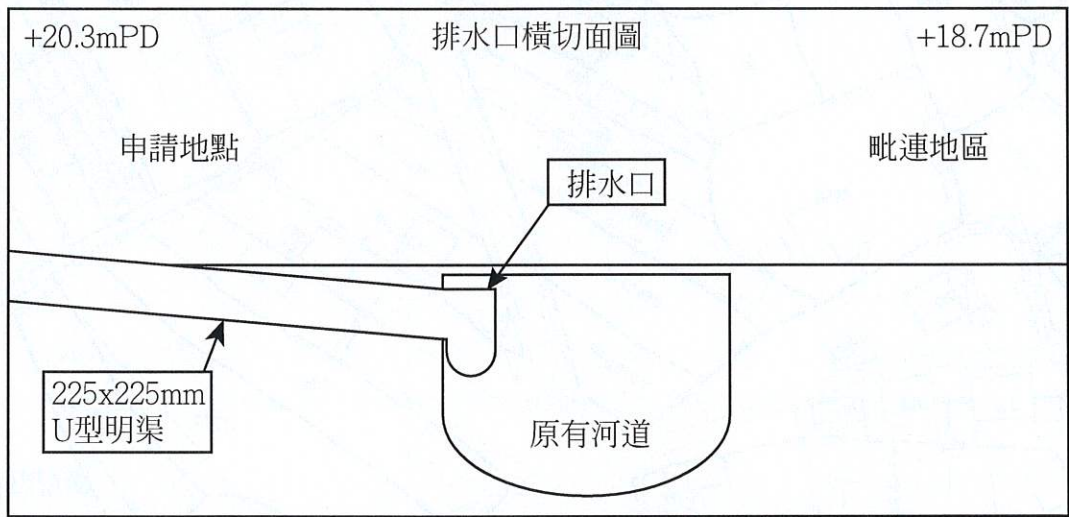
1
2
3
4

W.I.P. Nov 2012
W.I.P. Nov 2012

露天貨倉
Open Storage

露天貨倉
Open Storage

1853 S



U型明渠切面圖

圖片拍攝位置 1



圖片拍攝位置 2



圖片拍攝位置 3



圖片拍攝位置 4



規 劃 署

粉嶺、上水及元朗東規劃處
新界荃灣青山公路 388 號
中染大廈 22 樓 2202 室



Planning Department

Fanling, Sheung Shui & Yuen Long East
District Planning Office
Unit 2202, 22/F, CDW Building,
388 Castle Peak Road, Tsuen Wan, N.T.

來函檔號 Your Reference :
本署檔號 Our Reference : TPB/A/YL-PH/877
電話號碼 Tel. No. : 3168 4072
傳真機號碼 Fax No. : 3168 4074/ 3168 4075

郵寄及傳真

志科有限公司

先生/女士：

**履行規劃許可附帶條件
(h) 項 – 提交申請地點現有排水設施記錄**

在劃為「露天貯物」及「鄉村式發展」地帶的元朗八鄉丈量約份第 111 約地段
第 1863 號餘段(部分)和毗連政府土地
作臨時有蓋停車場 (私家車及輕型貨車) 的規劃許可續期三年
(規劃申請編號：A/YL-PH/877)

本處收到你於二零二一年五月十七日提交的資料以履行上述規劃許可附帶條件。就你提交的資料，本處已諮詢有關部門，有關意見如下：

- 接受。因此，你已經履行上述附帶條件。部門詳細意見請見附件。
- 接受。由於上述附帶條件要求提交及落實建議，因此，你未有完全履行有關附帶條件。請你加快落實已批准的建議以完全履行有關附帶條件。
- 不接受。因此，上述附帶條件未能被視作已履行。部門詳細意見請見附件。

如你對部門意見有疑問，請直接聯絡渠務署陳子謙先生（電話：2781 4107）。

規劃署
粉嶺、上水及元朗東規劃專員

(陸國安



二零二一年五月十七日